

逢甲大學

台中市西屯區文華路100號

高鐵：搭乘高鐵至台中高鐵站。

可選擇搭計程車經中彰快速道路約25分鐘可至逢甲大學；也可選擇高鐵的轉乘服務，至高鐵台中站六號出口，12號公車月台，搭乘「160高鐵台中站-僑光科技大學」，逢甲大學站下車。

轉乘：台中捷運綠線

台中捷運綠線【文華高中站】，【1號】出口，轉乘公車33、68、54、199、199延號，到逢甲大學站下車。

台中捷運綠線【文心櫻花站】，【1號】出口，轉乘公車33、37號公車，逢甲大學站下車。

臺鐵：

請搭西部幹線山線，至台中站。火車站轉公車：【臺灣大道】出口，公車專用道【D月台】候車，轉搭5、25、33公車，在逢甲大學站下車。



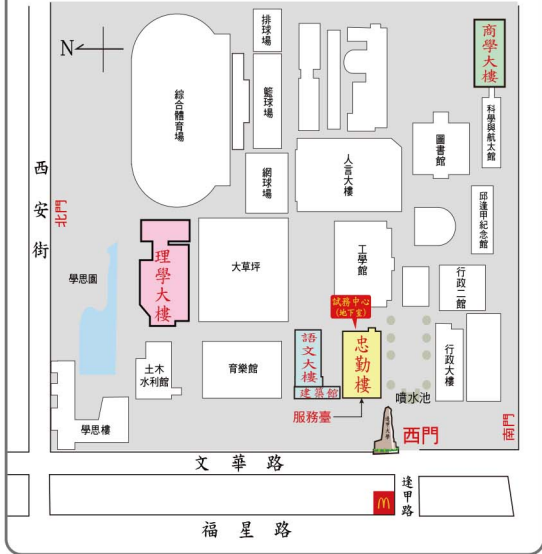
中華電信股份有限公司所屬機構113年基層從業人員遴選

第一試(筆試)試場平面圖 04逢甲大學

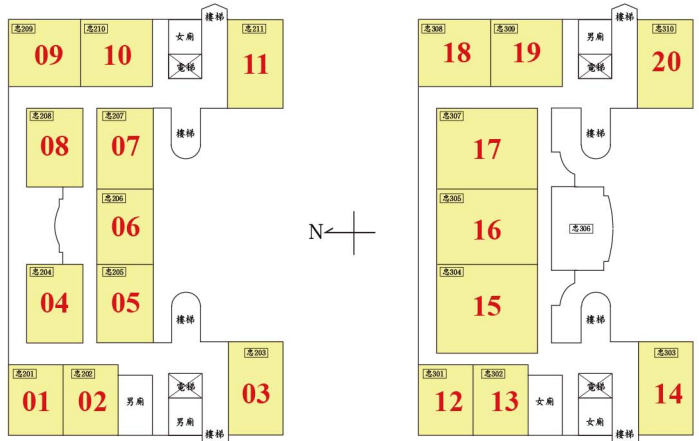
地址：台中市西屯區文華路100號

考場位置圖

服務臺：忠勤樓一樓／試務中心：忠勤樓B1



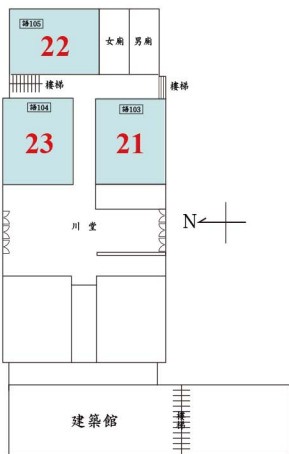
忠勤樓



▲忠勤樓2F

▲忠勤樓3F

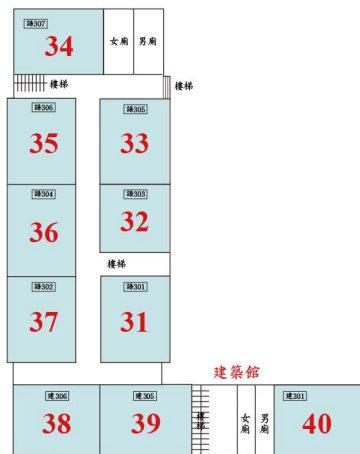
語文大樓、建築館



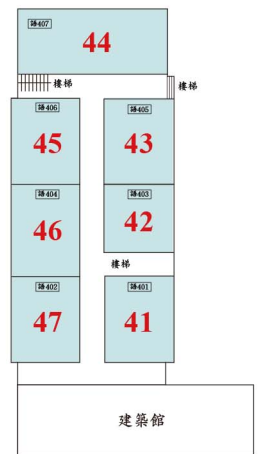
▲語文大樓1F



▲語文大樓2F

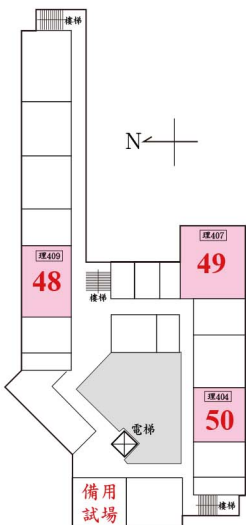


▲語文大樓、建築館3F



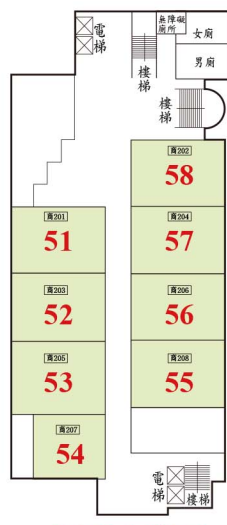
語文大樓4F

理學大樓4F

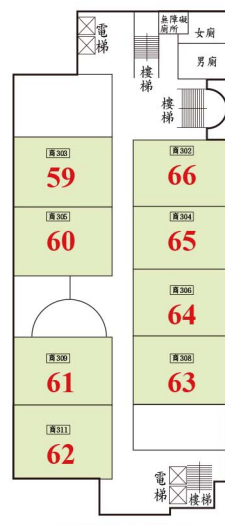


備用試場

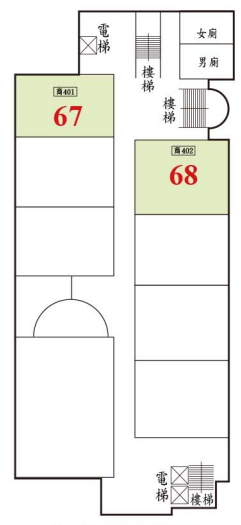
商學大樓



▲商學大樓2F



▲商學大樓3F



▲商學大樓4F